

INTEGRASI DATA: SIRI 6

STATISTIK PERDAGANGAN LUAR NEGERI

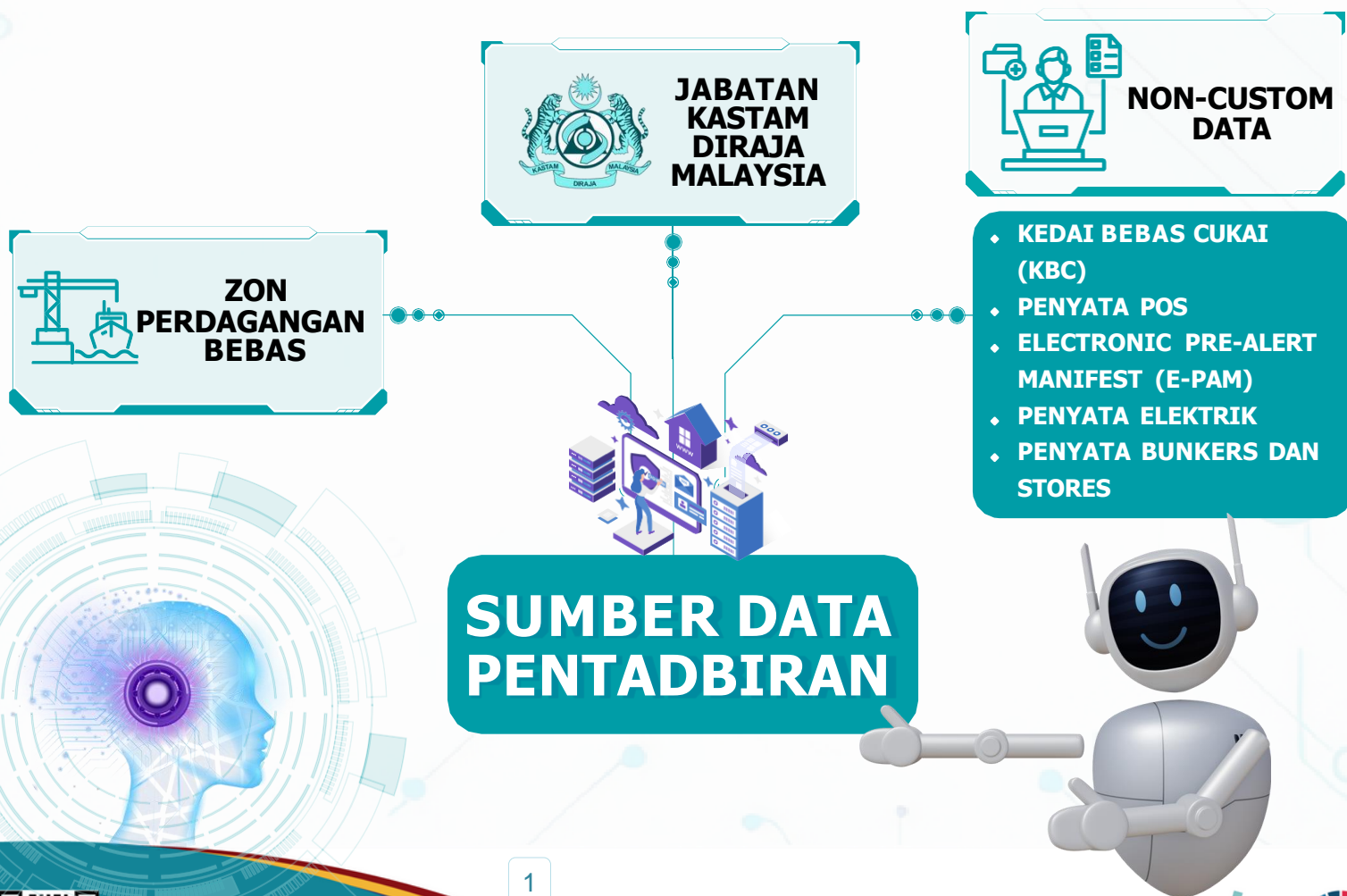
PENGENALAN

Integrasi data pentadbiran dalam Statistik Perdagangan Luar Negeri merujuk kepada proses menggabungkan maklumat daripada pelbagai agensi berkaitan untuk membentuk set data yang lengkap, tepat dan terkini.

Langkah ini memastikan penghasilan statistik yang lebih komprehensif bagi menyokong dasar perdagangan, analisis ekonomi, serta pemantauan prestasi eksport dan import negara.

Keputusan data pentadbiran dalam Statistik Perdagangan Luar Negeri dapat mempercepatkan dan memudahkan pengeluaran statistik rasmi bagi tujuan perancangan dan pembuatan dasar.

Hubungan antara data pentadbiran dan statistik perdagangan luar negeri adalah saling melengkapi, di mana data pentadbiran berfungsi sebagai tulang belakang kepada statistik perdagangan luar negeri, membolehkan pengukuran eksport, import dan pergerakan barangan merentas sempadan dilakukan secara tepat dan konsisten.




PROSES INTEGRASI DATA

PEMBEKAL DATA




ZON PERDAGANGAN BEBAS



NON-CUSTOM DATA

- E-PAM
- KBC
- PENYATA POS
- PENYATA BUNKERS & STORES
- PENYATA ELEKTRIK



JABATAN KASTAM DIRAJA MALAYSIA

- SISTEM MAKLUMAT KASTAM (SMK)
- AUTHORIZED ECONOMIC OPERATOR (AEO)

DOSM DATA EXCHANGE (DDX)

API

APPLICATION PROGRAMMING INTERFACE (API) MERUPAKAN INTEGRASI DATA DARI SISTEM KE SISTEM LAIN SECARA LANGSUNG DAN AUTOMATIK. KAEDAH INTEGRASI INI CEPAT DAN RESPONSIF.

SECURE FILE TRANSFER PROTOCOL (SFTP) MERUPAKAN PEMINDAHAN FAIL DATA SECARA SELAMAT MENGIKUT JADUAL YANG DITETAPKAN. SFTP YANG DIGUNAKAN ADALAH UPLOAD LINK.



SFTP

DOSM

AUTOMATION

StatsDW
Statistics Data Warehouse

R PROGRAMMING APPLICATION



SFTP

KASTAM

AUTOMATION





KEPENTINGAN INTEGRASI

- **Penghasilan Data yang Berkualiti** – memastikan struktur data yang standard.
- **Pengukuhan Kolaborasi Antara Agensi** – menggalakkan perkongsian data bersepadu antara kementerian dan agensi.
- **Memperkuh Keselamatan Maklumat** – penggunaan teknologi integrasi moden memastikan pemindahan data lebih selamat.
- **Sokongan Dasar & Analisis Ekonomi** – menyediakan data terkini untuk perancangan strategik.

MANFAAT INTEGRASI

- Pengurangan kos dalam pengumpulan data.
- Mempercepatkan penerimaan data bagi penyediaan statistik bulanan dan tahunan.
- Mengurangkan risiko ralat pelaporan penerimaan data.
- Memudahkan perkongsian data antara agensi kerajaan.



CABARAN INTEGRASI

- Ketidakterseragaman format data antara agensi.
- Isu keselamatan dan kerahsiaan maklumat.
- Keterbatasan infrastruktur ICT di sesetengah pembekal data.
- Keperluan latihan dan pemahaman teknikal di kalangan pengguna sistem.

